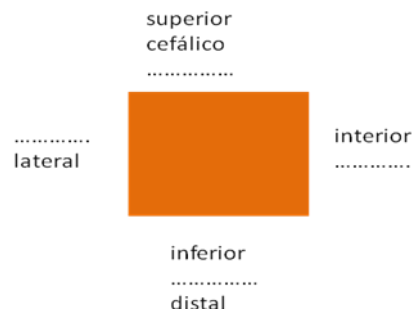


PLANOS Y TÉRMINOS DIRECCIONALES

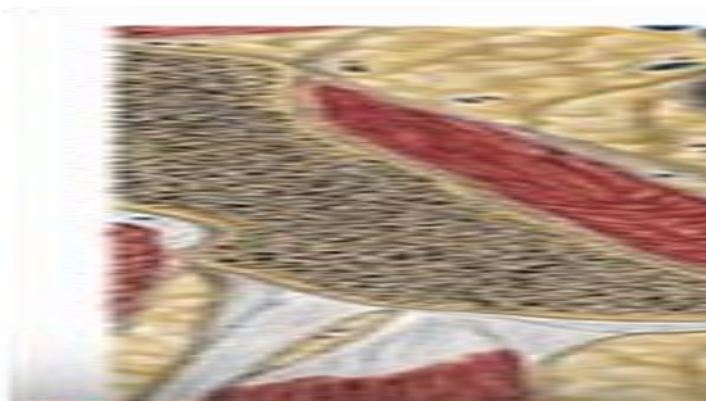
En anatomía se utilizan 3 planos de referencia: frontal o coronal, sagital o medial y transversal u horizontal. Por otro lado hay 3 dimensiones en el espacio: alto, ancho y profundo

- Indica qué dimensiones se asocian al plano sagital.
 - Dimensión de espacio: alto.
 - Dimensión plano sagital: medial, lateral.
- Indica qué dimensiones se asocian al plano frontal.
 - Dimensión de espacio: ancho.
 - Dimensión plano frontal: anterior o posterior.
- Indica qué dimensiones se asocian al plano transversal.
 - Dimensión de espacio: profundo.
 - Dimensión plano transversal: craneal, caudal.
- Sobre el plano frontal completa los nombres de los términos direccionales que faltan



-Superior cefálico: craneal.
 -Interior o ventral
 -Lateral o distal.
 -Inferior o caudal.

- En la imagen se representa un corte frontal de la pelvis femenina



Indica, con términos direccionales:

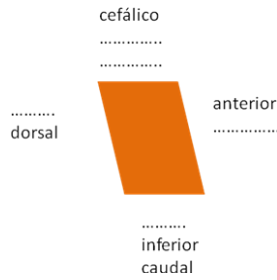
La posición del útero en relación a la cresta ilíaca

La posición de la vagina respecto al útero

La posición del útero en relación a la cresta ilíaca es distal.

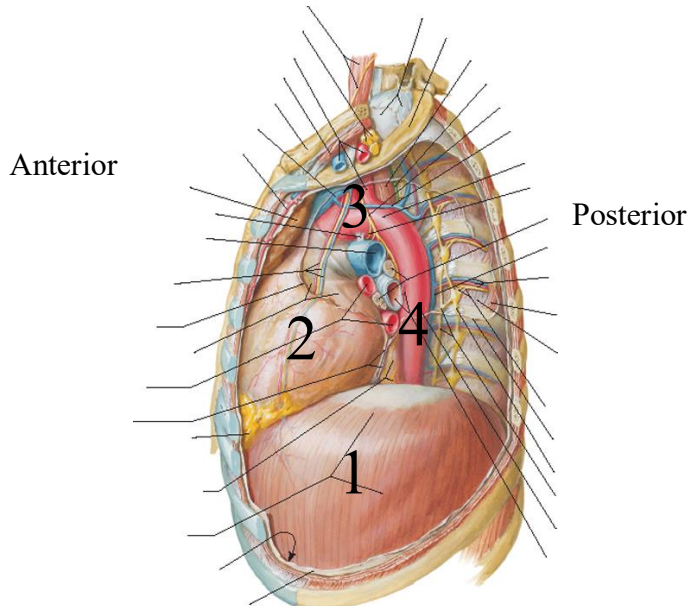
La posición de la vagina con respecto al útero es proximal.

6. Sobre un plano sagital completa los nombres de los términos direccionales que faltan



-
- Cefálico o superior.
- Inferior o caudal.
- Dorsal o posterior.
- Anterior o ventral.

7. En la imagen se representa una visión sagital del tórax



Señala dónde se encuentran:

- diafragma
-
- Corazón
- Cayado de la aorta
- Aorta descendente

8. Indica sobre el dibujo los siguientes términos direccionales:

- La parte posterior y la anterior
- La parte dorsal y la ventral

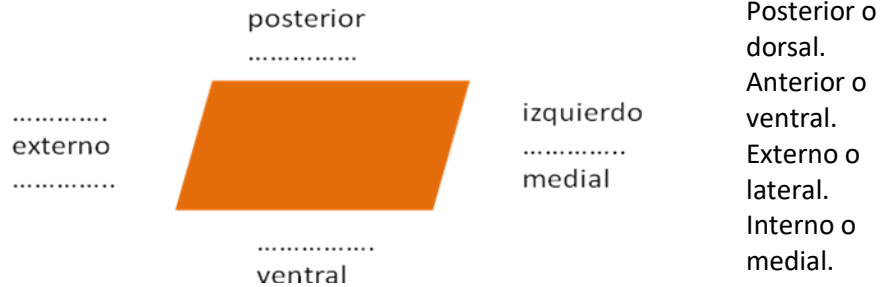
9. En la figura ¿Cómo es la posición del corazón respecto a la aorta descendente?

- Superficial.

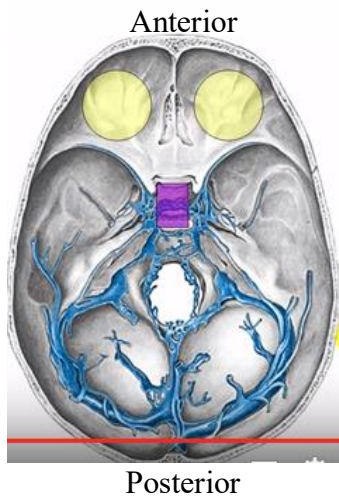
¿Y la posición del diafragma respecto al cayado de la aorta?

- Inferior.

10. Sobre un plano horizontal completa los nombres de los términos direccionales que faltan



11. En la imagen se representa un corte horizontal del cráneo



- En amarillo fosas orbitales
- En violeta silla turca
- El hueco central blanco es el foramen magnum

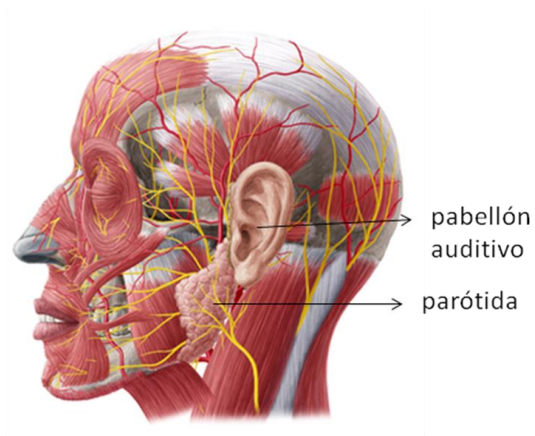
12. Indica la parte anterior y posterior, y también el lado derecho e izquierdo

13. Explica la posición de las fosas orbitales respecto de la silla turca en dos sentidos.

Las fosas orbitales son superficiales con respecto a la silla turca. Y la silla turca es profunda respecto a las fosas orbitales.

Indica también la posición de la silla turca respecto al foramen magnum en dos sentidos.

La silla turca es anterior o ventral respecto al foramen magnum.



12. ¿Qué tipo de plano presenta esta figura?

Plano sagital.

13. ¿Cuál es la posición de la parótida en relación al pabellón auditivo (2 términos)?

La parótida es superficial y externo con respecto al pabellón auditivo.

14. Describe la posición de la nariz respecto a los ojos con todos los términos posibles

La nariz es medial con respecto a los ojos.

15. ¿Qué términos direccionales se pueden usar para indicar la posición relativa entre (1) el codo y el hombro (2) el esternón y el humero, y (3) el corazón y el diafragma

-El codo es inferior respecto al hombro. El hombro es superior. Además, el hombro es proximal respecto al codo.

-El esternón es profundo respecto al esternón. También es medial.

-El corazón es superior al diafragma.

16. ¿Es el radio proximal al humero? ¿Está el esófago en posición anterior a la tráquea? ¿Son las costillas superficiales a los pulmones? ¿Es la vejiga urinaria medial respecto al colon ascendente? ¿Es el esternón lateral al colon descendente?

- El radio es distal al humero.
- El esófago es posterior a la tráquea.
- Las costillas son superficiales a los pulmones.
- La vejiga es medial.
- El esternón es medial.